

森の館通信



／ やっほい！ ／

春がきたー！



フサイチゴ



メナホシテントウ



ヒメドリツリムシ



カンサイタンポポ



ツチナグ

コバノミツバツツシ

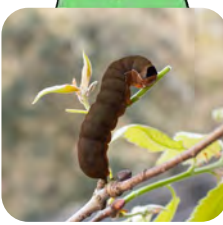
春の生きもの

長い冬が明け、あたたかな陽の光がさし込むようになってきました。静かに過ごしていた生きものたちも、ソワソワと動き始めています。

スタッフのつぶやき



この4月から新しくなかまになりました、「きゅーちゃん」です。どうぞよろしくおねがいします！わたしは、木の実とイモムシ（チョウやガのようちゅう）が大好きです。今はキバラモクメキリガのようちゅうを育てています。頭にノリのような黒いおびをのせていて、とってもかわいいです。（きゅーちゃん）



4月からなかまになった「サムおじさん」です。よろしくおねがいします。わたしは「木のおいしゃさん」として、「木は長生きし、大きくなる」「木は空気や水をきれいにする」「大きな木を見るとかんだうする」などのふしぎをみなさんといっしょに考えたいと思っています。（サムおじさん）

森の館の中の様子

休館中の森の館は、大そうじ中！来館者のみなさんにとって、もっと楽しく、使いやすく、すごしやすい空間になるようにアイデア出しをしています。さてさて、どんな風にへんしんするでしょう？



※堺自然ふれあいの森は当面の間、休園となりました。開園についてはホームページやFacebookで確認をお願いいたします。



もり ようす ほんしんちゅう
森の様子を発信中！ Facebookもチェックしてね！

堺自然ふれあいの森 Facebook 検索

レンジャーの自由研究

その11

スミレの花がさくきせつ…それは春！これまでの5年間で、園内では6しゅるいのスミレのなかまが見つかっています。その中から、今回は3しゅるいをしょうかいします！



スミレ

< 堇 > *Viola mandshurica*



タチツボスミレ

< 立坪堇 > *Viola grypoceras*



アリアケスミレ

< 有明堇 > *Viola betonicifolia* var. *albescens*



すみれのなかまのタネは、意外にもアリさんが運びます。タネにおいしい部分がついているんだって！へんなところにスミレがさいていたら、それはアリさんのしわざかも？



クロヤマアリ

参考文献 いがりまさし (2005) 『増補改訂 日本のスミレ』 山と溪谷社

堺自然ふれあいの森

〒590-0124 大阪府堺市南区畑1740
TEL : 072-290-0800

開園時間 : 9:00~17:30 (3~10月)
9:00~16:00 (11~2月)
休園日 : 月曜日(祝日の場合は翌平日)、年末年始

<バス>
泉北高速鉄道「泉ヶ丘」駅 南側②番のりば「鉢ヶ峯行き」
「公園墓地北口」下車 徒歩 約1,200m
※日・祝は一部「堺公園墓地行き」もあり(「自然ふれあいの森前」下車すぐ)
<車> 駐車場無料
阪和自動車道 堺ICより泉北ニュータウン方面へ約7.5Km
「堺公園墓地」を目標に お越しください

●「堺自然ふれあいの森」の案内板



*ウェブサイトへGO!

イベント情報や最新の自然情報が閲覧できます。

堺自然ふれあいの森 検索

