

森の館通信



カンサイタンポポ *Taraxacum japonicum*

花が咲くのは4~5月。ふちがギザギザした、長さ15~30cmほどの葉を、1点からあちこちに広げるように出し、地面にはりついて生えます。広場など開けた場所で見つけることができます。

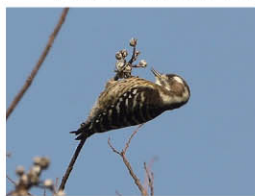
(さくちゃん)

どうしてかな?
ウラを見てみよう!

スタッフのつがやき

畑の近くに生えているナンキンハゼが白い実を付けています。駅前だとほとんどカラスに食べられてしまうのですが、ふれあいの森では…?木の近くでぼーっと待っていると、やってきたのはメジロとシジュウカラ、そしてコゲラの混じった「混群(こんぐん)」。メジロやシジュウカラは実の元へ直接飛んでいきますが、コゲラは幹をすするすと登りながら実を探していました。この実1片の大きさは長さ8mm、幅6.5mmと、この小鳥たちのくちばしには少し大きめ(例えば、この中で一番小さいメジロのくちばしは長さ13mm、付け根の幅は3mmしかない)。しかし実を1つくわえてはゴクリ、1つくわえてはゴクリ、と次々と飲み込んでいました。

▼ナンキンハゼとコゲラ



「生きもの観察」=「生きものを探しに行つて観察する」イメージですが、陽射しが暖かな日は実のついた木の下で、「生きものが来るのを待つ観察」もいかがでしょうか?

(さんこ)

今月のオススメイベント

2月17日(土) 13:00~15:00

「大人のための自然観察会」

今回は「冬の森」をご案内します。枝先をじっくり見て、人の姿や動物の顔など、面白い形の冬芽を見つけてみませんか?初心者の方も大歓迎です!

対象: 18才以上
参加費: 500円
定員: 10名
受付: 受付中

4月~翌年3月までの毎月1回 第4日曜日
10:00~15:00

「里山Kids」

昔は人々の生活の場であった「里山」。その土地を市民の手で守り伝えているふれあいの森で、楽しみながら人と自然の関わりを学びましょう!

対象: 新小学4年生~6年生 定員: 15名
参加費: 5000円 受付: キャンセル待ち



さかいせん もり もり やかた
「堺自然ふれあいの森・森の館」の

さんこスタッフに見せてね!

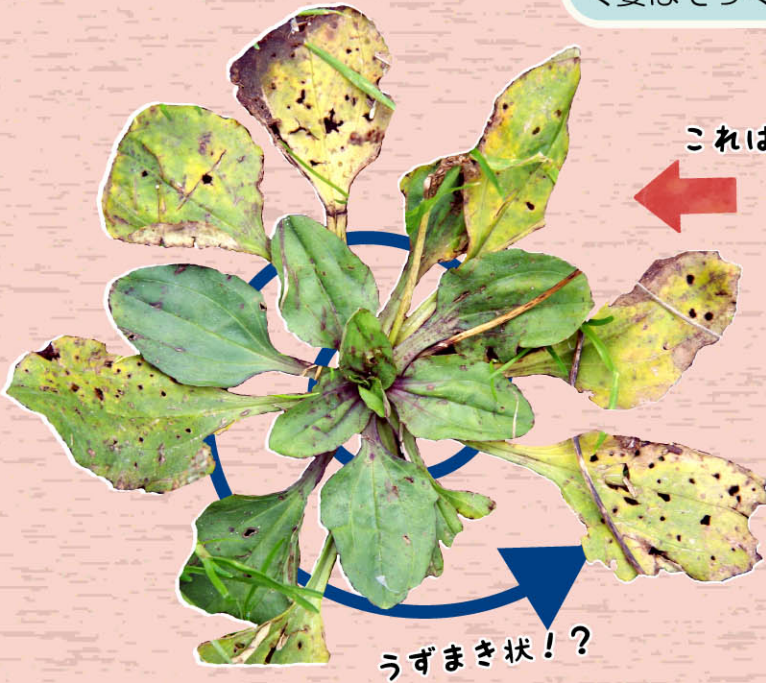


もり ようす はっしんちゆう
森の様子を発信中! Facebookもチェックしてね!

堺自然ふれあいの森 Facebook 検索

いきものみつけ!

ふれあい広場を歩くと、地面にはりつくように生えた植物が見つかるよ! よ〜く探すと葉っぱの形は違うのに、はりつく姿はそっくり!? どうしてこんな形をしているのだろう?



これは…

オオバコ

スプーンをぐるぐるとうずまき状に並べたような形をしているよ。葉っぱの付き方をよく観察すると、葉っぱが重ならないように規則正しく伸びているのがわかるね!

カンサイタンポポ

ギザギザの細長い葉っぱをあちこちに伸ばしているね。オオバコよりも重なりが多いけど、同じように地面にはりつくように生えているよ。

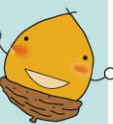


これは…

実は… ひなたぼっこに適した形!!



植物は太陽の光を利用して栄養を作っているよ。そのため、できるだけ多くの光を受け取りたいんだ。オオバコやカンサイタンポポは葉っぱをできるだけ広く、重ならないように付けることでたくさんの光を受け取っているよ。ただし、これらの植物は周りを背の高いものが覆ってしまうと、生きていくのが難しくなるんだ。ふれあい広場で見つかったのは、日当たりが良くて、管理によって背の高い植物が生えないからだったんだね! (わっち)



堺自然ふれあいの森

〒590-0124 大阪府堺市南区畑1740
TEL: 072-290-0800

開園時間: 9:00~17:30 (3~10月)
9:00~16:00 (11~2月)
休園日: 月曜日(祝日の場合は翌平日)、年末年始

<バス>
泉北高速鉄道「泉ヶ丘」駅 南側2番のりば「鉢ヶ峯行き」
「公園墓地北口」下車 徒歩 約1,200m
※日・祝は一部「堺公園墓地行き」もあり(「自然ふれあいの森前」下車すぐ)
<車> 駐車場無料
阪和自動車道 堺ICより泉北ニュータウン方面へ約7.5Km
「堺公園墓地」を目標にお越しください



*ウェブサイトへGO!
イベント情報や最新の自然情報が閲覧できます。
堺自然ふれあいの森 検索