

カマキリのからだ大解剖!!!

8月半ば頃から秋にかけて大きなカマキリが出てくる季節になりますね。

カマキリは何と言ってもカマのような前脚が特徴の昆虫ですが、それ以外の
おもしろポイントを紹介します。



カマのように見えるのは、前脚の「たい節」と「けい節」と呼ばれる部分なんだ。ここで獲物を捕まえたり、身を守ったりするんだ。普段歩くときはカマのような「たい節」・「けい節」は使わずに「ふ節」を使うぞ!



オス



メス

カマキリのオスとメスを正確に判別するには腹の先端を見るとよい。
オスメス共に2本の毛のようなもの(尾毛または尾角)があるんだ。
オスは尾毛の間にさらに小さな2本の突起があり、メスは大きな1つの突起が出ているぞ。



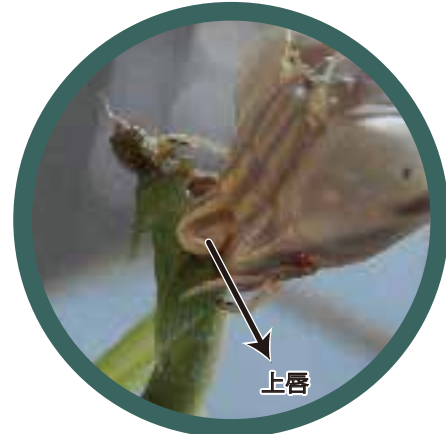
カマキリによって緑や茶色など体の色が違うことがあるぞ。
これは敵から身を守ったり、狩りをしやすくするための色なんだ。
このように周りに溶け込むことを【擬態】と言うぞ。



口には上下に2本ずつ口ひげが生えている。この口ひげで味を感じることができるぞ。

そして、普段は食べるための口(大あご)は隠れているんだ。

ほしよく
捕食



上唇

獲物を食べるときは、味を感じるために口ひげを当てながら食べるぞ。

また、普段隠れている大あごは上唇が上がることで見えるようになるぞ!

よびおはカマキリが大好きで、祖父母の家に
行ったときにたくさん捕まえていました。カマキリって
何度見つけても嬉しくなっちゃうんですよ。皆もカマキリを見つけたらよく観察してみよう!



よびお

ふれあいの森の イベント情報

9/4	クラフト教室	日 10:00-14:30	対象 どなたでも	参加費 1作品 50円 定員 各回5組 申込 8/21~	
毎月、テーマに合わせて、小枝や木の実を使って工作をします。					
9/8	森のおはなし会	木 13:00-13:30	対象 未就学児と保護者	参加費 無料 定員 15名 申込 8/25~	
絵本の読み聞かせやふれあい遊び、エプロンシアターなどを親子で一緒に楽しめます。					
9/10	サツマイモ掘りと水路管理体験	土 10:00-12:00	対象 小学生	参加費 200円 定員 20名 申込 8/27~	
畑でサツマイモの収穫体験と水路の整備を体験します。					
9/10	森の学習（生きものつながりを探そう）	土 13:00-15:00	対象 小学生	参加費 200円 定員 15名 申込 8/28~	
生きものはお互いに助け合ったり、「食べる・食べられる」という関係など、いろいろな関係でつながっています。ふれあいの森で生きものたちがどのようにつながっているのか、調べてみましょう。					
9/17	きこり体験、コースター作り、クリ拾い	土 10:00-12:00	対象 小学生	参加費 200円 定員 10名 申込 9/3~	
きこり体験、コースター作り、クリ拾いを体験します。					
9/17	植物観察（秋の草花の観察）	土 10:00-12:00	対象 小学生以上	参加費 200円 定員 20名 申込 9/4~	
秋の草花を中心に、ふれあいの森で植物の観察をします。					
9/19	9月のいきものみっけ	月 9:30-12:00	対象 4~6才を含む家族	① 9:30-10:30 ② 11:00-12:00 参加費 200円 定員 各回15名 申込 9/6~	
4~6才のお子さまと保護者を対象に、9月の野原や森で生きものを探して観察します。					
9/24	秋の里山あるき	土 10:30-11:30	対象 どなたでも	参加費 200円 定員 15名 申込 9/10~	
里山をゆっくり歩きながら、季節の見どころをご紹介します。					

イベントの受付について

- 要予約イベントの受付は、受付開始日の9:00からです。電話または森の館にて直接お申込みください。
- 受付初日は、電話1本につき1家族のみとさせていただきます。

アカトンボの観察

日時：10月1日（土）13:00～15:00
内容：トンボをはじめとする秋の昆虫を、ふれあいの森で観察します。
対象：小学生以上 料金：200円 定員：10人 受付：9/17~

クラフト教室

日時：10月2日（日）10:00～14:30
内容：毎月、テーマに合わせて、小枝や木の実を使って工作します。
対象：どなたでも 料金：50円/1作品 定員：各回5組 受付：9/18~

稲刈り体験

日時：10月8日（土）10:00～12:00
内容：6月に田植え体験を行った田んぼで、稲刈りの体験をします。
対象：小学生 料金：200円 定員：20人 受付：9/23~

森のおさんぽ会

日時：10月13日（木）10:30～12:00
内容：1~3才のお子さまと保護者を対象に、森や野原をのんびり散歩しながら生きもの観察をします。
対象：1~3才を含む家族 料金：200円 定員：10人 受付：9/24~

森のおはなし会

日時：10月13日（木）13:00～13:30
内容：絵本の読み聞かせやふれあい遊び、エプロンシアターなどを親子で一緒に楽しめます。
対象：未就学児と保護者 料金：無料 定員：15人 受付：9/24~

森の学習（秋の草や実で遊ぼう）

日時：10月15日（土）13:00～15:00
内容：秋の草花や実を使って自然遊びをします。
対象：小学生 料金：200円 定員：15人 受付：10/1~

10月のいきものみっけ

日時：10月16日（日）9:30～10:30 11:00～12:00
内容：4~6才のお子さまと保護者を対象に、10月の野原や森で生きものを探して観察します。
対象：4~6才を含む家族 料金：200円 定員：各回15人 受付：10/2~

ワタ摘みとラッカセイ掘り体験

日時：10月22日（土）10:00～12:00
内容：綿花とラッカセイの収穫体験をします。
対象：小学生 料金：200円 定員：20人 受付：10/8~

※各イベントは新型コロナウイルス感染拡大の状況により中止することがあります。最新の情報はWEBサイトを閲覧いただくか、お電話にてお問い合わせください。

堺自然ふれあいの森

開園時間 9:00～17:30(3/1～10/31)・9:00～16:00(11/1～)
休園日 月曜（祝日の場合は、翌日休み）、年末年始
入園・入館・駐車場 無料

〒590-0124 大阪府堺市南区畑 1740 番地

TEL 072-290-0800 <http://www.sakai-fureainomori.jp/>

バス 泉北高速鉄道「泉ヶ丘」駅 南側②番のりば「鉢ヶ峯行き」
「公園墓地北口」下車 徒歩 約1,200m
※日・祝は「堺公園墓地行き」あり。「自然ふれあいの森前」下車すぐ

車 阪和自動車道 堺ICより泉北ニュータウン方面へ約7.5Km
「堺公園墓地」を目標にお越しください

発行 堺自然ふれあいの森 指定管理者（ふれあいの森パートナーズ）
ふれあいの森パートナーズは、(株)生態計画研究所・NPO法人いっちゃんクラブの連合体です。

