

森の館通信



空をみあげると...
今にも落ちそうなどんぐりが!

コナラ *Quercus serrata* ブナ科 樹高20~30m どんぐり1.6~2.2cm

ふれあいの森で最も普通に見られる樹木のひとつ。ギザギザの葉っぱとたて長のどんぐりが特徴。秋が深まると、葉っぱが黄葉して森を彩ります。

今月のオススメイベント

11月23日(月・祝) 10:00~14:30

「森の手入れでいい汗かこう」

身近な生きものが多く暮らす森を作るための、森の手入れを体験します。今回は落ち葉かきをします。

対象：小学生以上
参加費：200円
定員：10名
*11/8(日)~受付開始

11月29日(日) 13:00~13:30

「大人のための自然観察会」

「落ち葉」をテーマに、レンジャーが森をご案内します。赤や黄色など色とりどりの葉っぱの絨毯が森の中を彩ります。「森の色」を観察しませんか?

対象：18才以上
参加費：200円
定員：10名
*10/31(土)~受付開始

スタッフのつぶやき

今回は森のルールのお話。最近困った行動を目にする機会が増えました。この森には、色々な環境に色々な生きものが暮らしています。広場のすみっこに置いてある倒木もその一つ。倒木の下には、ダンゴムシやゴミムシの仲間、ミミズやムカデ、甲虫の幼虫など倒木に集まる小さな虫を食べる生きものや朽ちた木片を食べる生きものが暮らしています...と書いたら、その下を覗きたくなりますよね。



そこでストップ! みなさん倒木の下を覗いた後は、木を元の位置に戻していますか? 地面と接していた面が陽に当たると乾燥が進み、今までそこで暮らしていた生きものが暮らせなくなります。私たちにとって何気ない行動も、生きものにとっては大きな環境の変化。次に来た時も観察できるように、木は元の位置に戻してくださいね。

(きのっち)

動物大好き

きののちの
生きもののが聞ける



「堺自然ふれあいの森・森の館」のきののちがスタッフに見せてね!



もり ようす ほしんちゅう
森の様子を発信中!

Facebookもチェックしてね!

堺自然ふれあいの森 Facebook 検索

森の館の ナナフシの180日間

森の館で飼育していたヤスマツビナナフシ。コナラの葉っぱを食べて成長して、お客様とたくさん触れ合い、卵を産んで…精一杯生きて、死んでしまいました。

ヤスマツビナナフシ

Micadina yasumatsui
ナナフシ目ナナフシ科

体長42~54mm。北海道~九州まで幅広く分布。濃い緑色で腹面は白く、羽のあるナナフシ。単為生殖で、オスは見つからない。コナラやクヌギ、ノイバラなどを食べる。

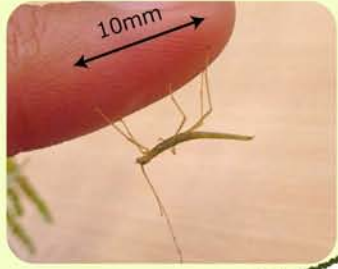
そのナナフシが生きた180日間を振り返ってみよう!

4月

陽のあたる物置に保管していた卵がふ化!コナラの新芽が芽吹くのと同時に生まれ、それを食べて育ちました。

卵は昨年飼育していたコナラが産んだもの。全体の約60%がふ化した。

ふ化に時間がかかり過ぎると、殻が付いたままになってしまうことも...



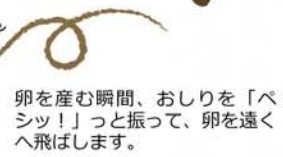
5月

1~2週間おきに合計6回脱皮をしました。

ふ化した卵のうち、順調に成長したのは5%ほど。ふ化の状態が悪かったり、脱皮に失敗して死んでしまうものも多くなります。

7~9月

毎日3~5個くらいの卵を産み続けました。



卵を産む瞬間、おしりを「ペシッ!」と振って、卵を遠くへ飛ばします。

6月

ついに羽化。羽を伸ばし、体長50mmの成虫になりました。羽化後8~12日ほどで、卵を産み始めました。



1匹が産んだ卵(約200個)。新しい命と出会うのはもう少し先...

来年の春へ続く...

10月

涼しい日が続くようになると、産む卵の数も日に日に減り、少しずつ弱っていききました。そして命は小さな卵へとパトンタッチ。ふ化してから約6ヶ月で死んでしまいました。

タマゴ



左は死ぬ直前に産んだ卵。通常(右)と比べて一回りほど小さい。

ナナフシを飼育することで、野外ではなかなか見ることのできない「くらし」が見られたのはもちろん、成虫まで成長できる数の少なさから、生まれる事の大変さや、数々の苦難を乗り越えて産み落とされる卵(命)の大切さ改めて感じました。

今年の生体展示はおしまいです。また来春、赤ちゃんナナフシが成長していく姿を、ぜひ見に来て下さいね!

(さんご)



堺自然ふれあいの森

〒590-0124 大阪府堺市南区畑1740
TEL: 072-290-0800

開園時間: 9:00~17:30 (~10/31)
9:00~16:00 (11/1~2/29)
休園日: 月曜(祝日の場合は、翌日休み)

<バス>
泉北高速鉄道「泉ヶ丘」駅 南側2番のりば「鉢ヶ峯行き」
「公園墓地北口」下車 徒歩 約1,200m
※日・祝は一部「堺公園墓地行き」もあり(「自然ふれあいの森前」下車すぐ)
<車> 駐車場無料
阪和自動車道 堺ICより泉北ニュータウン方面へ約7.5Km
「堺公園墓地」を目標にお越しください



*ウェブサイトへGO!
イベント情報や最新の自然情報が閲覧できます。
堺自然ふれあいの森 検索

