

8月は休まず開園します!

森の館通信



へビは怖いものだと思ってませんか?
意外と知らないへビの暮らしを紹介します!



ヒバカリ

大きな目が特徴!



キュートです!



かまれたらその「日ばかり」!?
もちろん無毒です!

分類: ナミヘビ科ヒバカリ属

大きさ: 全長40~60cm

すみか: 田んぼや小川などの湿地、森林

性格: おとなしいけど怒ると怖い

今月のオススメイベント

7月24日(木)~8月29日(金)の平日
13:00~16:00のおいだ、いつでも

「平日限定!
夏休みものづくりシリーズ」

ミニ壁掛け・木のマグ
ネット・自由工作などの
工作を、時間中いつでも
体験できます。

★詳細はふれあいの森HP
「イベント情報」で!

対象: どなたでも
参加費: 100~200円
定員:
材料がなくなり次第終了
受付: 開催時間中、森の館
カウンターにて直接受付

9月 7日(土) 10:00~12:00

「植物観察~秋の草花の観察~」

草花の観察をしなが
ら、初秋を迎えたる
ふれあいの森の自然を満喫
しましょう!

対象: 小学生以上
(小3以下は保護者同伴)
参加費: 200円
定員: 20名
受付: 8/10(日)~

泳ぎが上手!
小魚やオタマジャクシを食べるよ。

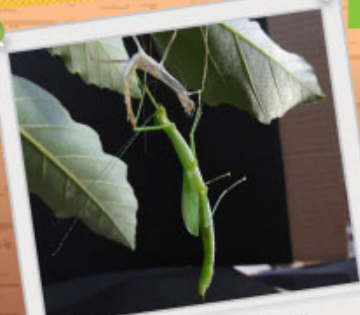


わっちのヒバカリ
ぼなし き
こぼれ話が聞ける



さかいばん もり もり ゆかた
「堺自然ふれあいの森・森の館」の
み
わっちがスタッフに見せてね!

さんこの ナナフシ 飼育日記



7月8日ヤスマツピナナフシ羽化。
10分かけて皮を脱いだ後、羽を伸ばす。

ナナフシモドキ

ヤスマツ
ピナナフシ

7月18日羽化後約10日で初めて
の産卵。大きさは2~4mmくらい。

スタッフが森で見つけた不思議や、イベント情報などを更新中!Facebookをチェックしてみよう!

堺自然ふれあいの森 Facebook 検索

生きものみつけ!

閉園後の

樹液レストロンを のぞいてみたよ!

ヨツボシオオキスイ

オオキスイムシ科 全長…11~15mm

背中は黒く、黄色の模様
が4つある。コナラなどの
樹液に集まる。



ミヤマカミキリ

カミキリムシ科 全長…32~57mm

クスギやコナラなどの幹を
歩き回ったり、樹液に
集まる。



クワガタ

クワガタムシ科 全長…17~54mm

コナラやクスギの樹液や明りに
集まる小型のクワガタムシ。



…他にも、日中とは違った生きものが色々と見つかったよ!

※閉園後、イベント以外で園内に立ち入る事はできません。

7月イベント報告

7/13 (日) 10:00~12:00, 13:30~15:30

カエルの観察会

雨あがりの原っぱや畑、田んぼでカエルを探るところからスタートです。トノサマガエルやニホンアカガエルなど、捕まえたカエルを見ながら、目はどこにあるかな?鼻は?耳は?足の指はどうなっているの?とみんな興味津々。模様の特徴なども絵に描きながら、じっくり観察しました。



7/19 (土) 21 (月・祝) 19:00~20:00

コウモリ観察会

室内でコウモリについてのお話のあと、コナラの丘で「バッドディテクター」というコウモリの超音波を調べる道具を使い、飛んだり、食事する様子を観察しました。また、コナラの樹液に集まる生きもの観察も行い、普段とは違った夜のふれあいの森を堪能しました。



堺自然ふれあいの森

〒590-0124 大阪府堺市南区畑1740
TEL: 072-290-0800

開園時間: 9:00~17:30 (~10/31)
休園日: 月曜(祝日の場合は、翌日休み)

※8月は毎日開園します!

<バス>

泉北高速鉄道「泉ヶ丘」駅 南側②番のりば「鉢ヶ峯行き」
「公園墓地北口」下車 徒歩 約1,200m
※日・祝は「堺公園墓地行き」あり。「自然ふれあいの森前」下車すぐ

<車> 駐車場無料

阪和自動車道 堺ICより泉北ニュータウン方面へ約7.5Km
「堺公園墓地」を目標にお越しください



堺自然ふれあいの森 検索

*イベント情報や最新の自然情報が閲覧できます。

