

森の館通信

生きものみ〜つけ！
って…これ、なに？



タマゴかな？
それともウンチ??

答えは
次のページ!



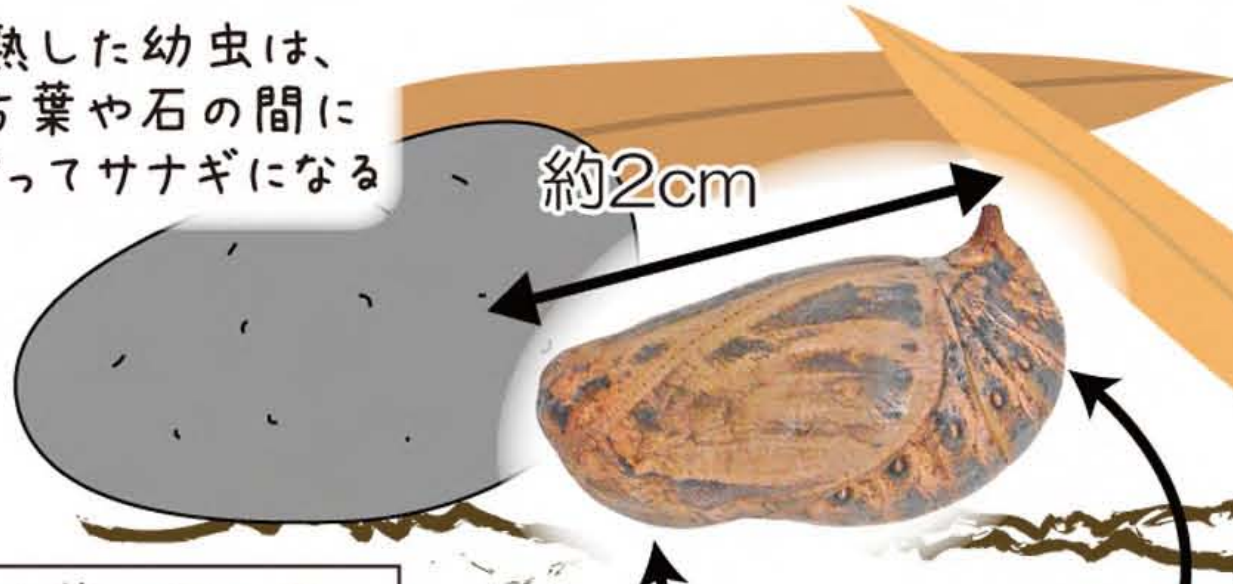
生きものみつけ!



正体は...

チョウの『サナギ』でした!

成熟した幼虫は、
落ち葉や石の間に
もぐってサナギになる



約2cm

こっちが頭

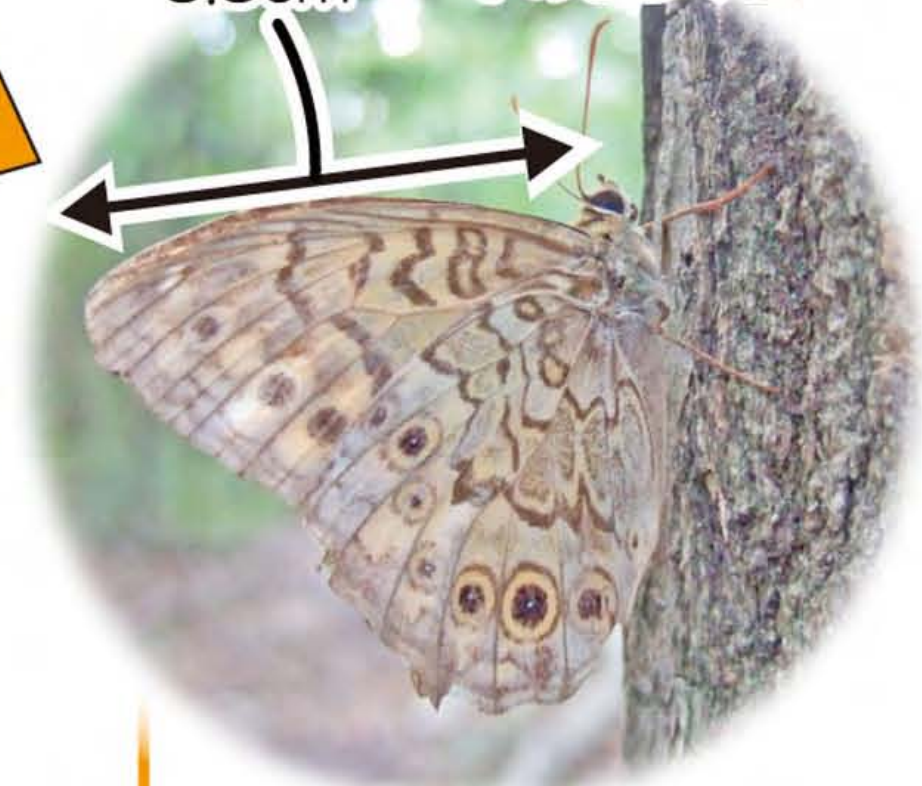
こっちがおしり

落ち葉や石の下で
サナギになるタイプ

羽化すると...

ぜんしちょう
前翅長
3.5cm

...開くと子どもの
手のひらくらい



～色々なタイプのサナギたち～

ぶら下がるタイプ すいよう
垂蛹
ジャノメチョウ
タテハチョウなど

体をくっつけるタイプ たいよう
帯蛹
アゲハチョウ
シジミチョウなど

サトキマダラヒカゲ

チョウ目 タテハチョウ科

- ◆生息地：平地～山
- ◆食べもの：(幼虫)ササ・タケ類
(成虫)樹液・腐った果実
- ◆発生回数：初夏～秋の間に1～2回
- ◆冬越し：さなぎで越冬

成虫が見られる時期
【4～9月】

☆コナラの木のまわり
などでよく見られるよ!

★2月のイベント 報告★

ちょこっと

ネザサでパン!

2月11日(火・祝)



寒い冬はやっぱりたき火!ということで、ネザサにパン生地を巻き付けて、たき火にかざして焼くイベントを行いました。発酵を待っている間は、森の手入れ(ネザサの刈取り)体験も行い、盛りだくさんの一日でした。

参加者の声 (一部抜粋)

- ・ネザサの勉強をしながらパン焼けて良かった。
- ・寒い中、たき火が本当に暖かった。パンも美味しかった。大満足でした。
- ・たき火で焼くパンのおいしさにびっくりしました。

イベントのおしらせ

※この他にも、いろいろなイベントがあります。最新情報は、ホームページまたは電話にて、ご確認ください。

森の学習～春の雑木林で遊ぼう～

要予約

3月15日(土)

13:00～15:00

暖かくなり動き出した生きものを観察したり、草花を使って遊びます。

※指導協力 いっちゃんクラブ

対象：小学生以上

参加費：200円

定員：15名(受付中)



春休み特別！

ふれあいの森で自由工作

予約不要

3月21日(金・祝)～30日(日) 13:00～16:30

木の枝や実を使って自由に工作をします。材料は館に準備してあるものを使って、森で拾ったものでもOK！持ち帰り用の入れ物をお持ちください。

(出来上がりは手のひらサイズ)

対象：どなたでも

参加費：200円/1作品

定員：なし

カウンターにて受付

問合せ・申込み先

堺自然ふれあいの森

〒590-0124

大阪府堺市南区畑1740番地

Tel: 072-290-0800

堺自然ふれあいの森

検索

※イベント情報
や最新の自然情報
などが閲覧できます



開園時間：9:00～16:00(～3/20)

9:00～17:30(3/21～)

休園日：月曜(祝日の場合、翌日休み)

<バス>

泉北高速鉄道「泉ヶ丘」駅

南側②番のりば「鉢ヶ峯行き」

「公園墓地北口」下車 徒歩約1,200m

※日・祝は「堺公園墓地行き」あり

「自然ふれあいの森前」下車すぐ

<車> 駐車場無料 P40台

阪和自動車道 堺ICより

泉北ニュータウン方面へ約7.5Km

「堺公園墓地」を目標にお越しください